

Complete Anatomy Kullanımı

Complete Anatomy programını kullanmak için ipuçları ve tüyolar

Temel özellikleri keşfedin

1. Modele Göz Atın



Dokunmatik Ekranlar için:

- Modeli tek parmakla ekran üzerinde sürükleyerek döndürün.
- Modeli büyötmek için iki parmađınızı ekrana yerleřtirerek birbirinden uzaklařtırın, küçöltmek için parmaklarınızı birbirine yakınlařtırın.
- Modeli sađa sola çevirmek için iki parmađınızı ekrana yerleřtirerek aynı yönde hareket ettirin.

PC'ler için:

- Modeli sol tıklamayı basılı tutarak ve imlecinizi ekran üzerinde sürükleyerek döndürün.
- Görüntüyü yakınlařtırmak veya uzaklařtırmak için kaydırın veya klavyenizdeki artı ve eksi tuřlarını kullanın.
- Modeli sađa sola çevirmek için sađ tıklamayı basılı tutarak imlecinizi ekran üzerinde sürükleyin. Ya da imlece tıklarken ve ekranda sürüklerken Shift tuřunu basılı tutun.

Mac Trackpad için:

- Modeli pad'e bastırarak ve tek parmağınızla sürükleyerek döndürün.
- İki parmağınızla pad'e bastırarak ve parmaklarınızı birbirinden uzaklaştırarak görüntüye yakınlaşın, görüntüyü uzaklaştırmak için parmaklarınızı birleştirin.
- Modeli çevirmek için iki parmağınızla pad'e bastırın ve aynı anda sürükleyin.

2. Vücut yapılarını seçin

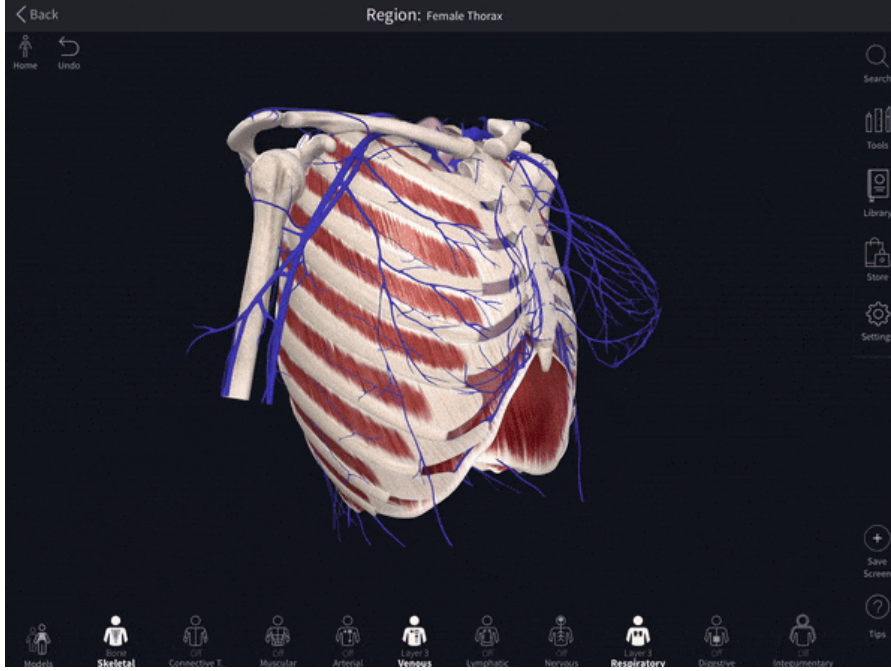


Hakkında bilgi edinmek için bir yapıyı seçin. Bilgi kutusu, yapının adı ve bilgileriyle birlikte ekranın solunda belirir. Yapı ile ilgili ek görsel bilgilere veya fizyolojik özelliklere ulaşmak için metin kutusunun üzerindeki düğmelerden birini seçin.

Belli bir yapıyı gizlemek ya da rengini soldurmak da dahil olmak üzere görünümünü değiştirmek için yapının adının sağındaki seçenekleri kullanın.

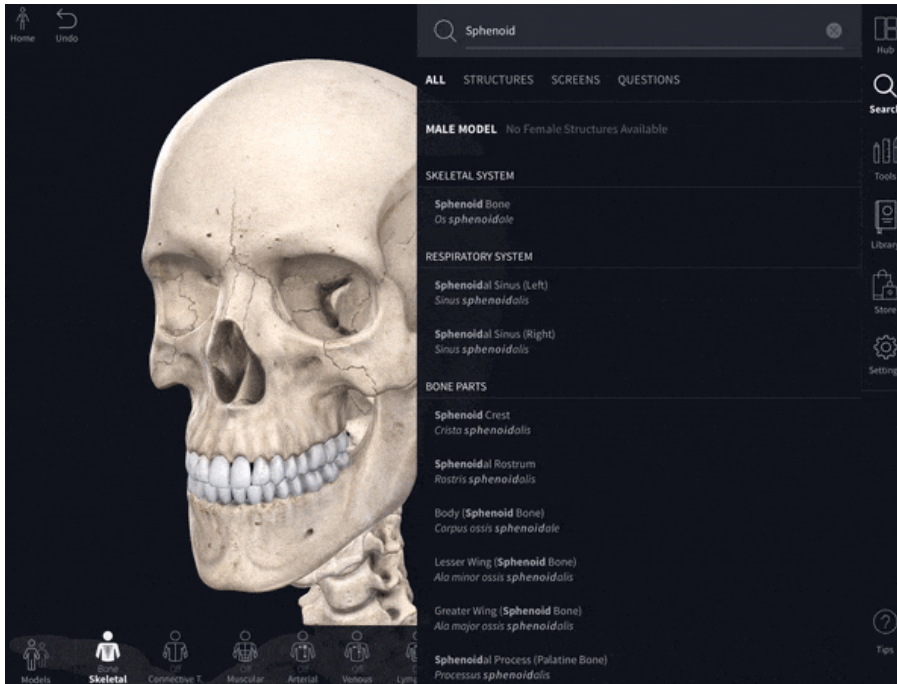
Modeli hareket ettirdikten sonra sol üst köşedeki Ana Sayfa (Home) düğmesini seçerek modeli başlangıç konumuna döndürebilirsiniz.

3. Model Görünümleri



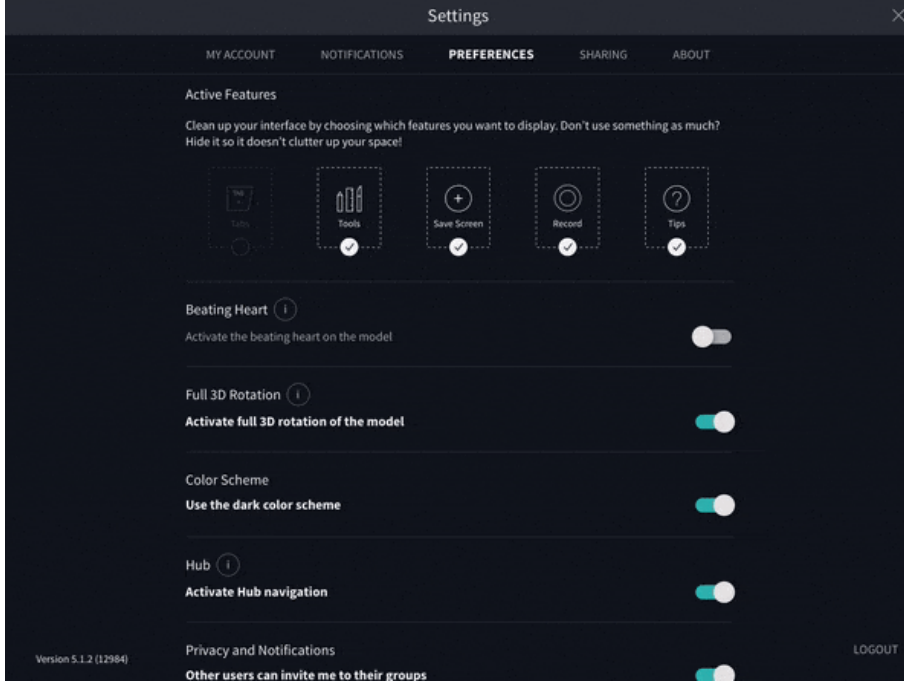
Sol alt köşedeki Modeller düğmesini kullanarak görüntülenmekte olan model görünümünü değiştirebilirsiniz. Sistemler Menüsü ekranın alt kısmında bulunur. Sistemlerden birini seçerek aşamalı olarak görüntüleyin veya kapatın. Sistemi bir kerede tamamen görüntülemek veya kapatmak için uzun basın. Uyumlu cihazlarda Arttırılmış Gerçeklik (AR) moduna geçmek için menünün sağ üst köşesindeki düğmeyi kullanabilirsiniz.

4. Arama yapma



Belirli yapıları veya kümeleri ya da ilgili Kütüphane (Library) öğelerini bulmak için Ara'yı (Search) kullanın. Bir küme seçmek; vücut yapılarını gizleme, soldurma ve diğerlerinden ayırmanın dahil olduğu görünüm seçeneklerini, bir grup yapı üzerinde aynı anda uygulamanıza imkan sağlar. Sonuçlarınızı cinsiyete veya içerik türüne göre filtreleyebilirsiniz.

5. Ayarlar



Ayarlar (Settings) bölümünde hesap bilgilerinizi ayarlayabilir ve tercihlerinizi kaydedebilirsiniz. Tercihler (Preferences) bölümünde açık ve koyu renk modlar arasında geçiş yapabilir, atan kalbi açabilir veya kapatabilir, modelin Serbest Dönmesini (Full 3D Rotation) etkinleştirebilir ve daha fazlasını yapabilirsiniz. Ayrıca, model bilgi kutusundaki bilgilerin sırasını da değiştirebilirsiniz.

Daha fazlasını öğrenmeye hazır mısınız?

Complete Anatomy programının tüm özelliklerine göz atmak için Öğreticiler ([Tutorials](#)) sayfamızı ziyaret edin.

Complete Anatomy programını kaç cihazda kullanabilirim?

Abonelik seçeneklerimizden herhangi biriyle, [mevcut tüm platformlardan \(iPad, Mac, iPhone, Windows, Android\)](#) Complete Anatomy programına erişebilirsiniz.

Aynı anda en fazla 2 cihazda giriş yapabilirsiniz.

Video içeriğini platformda nasıl görüntülerim?

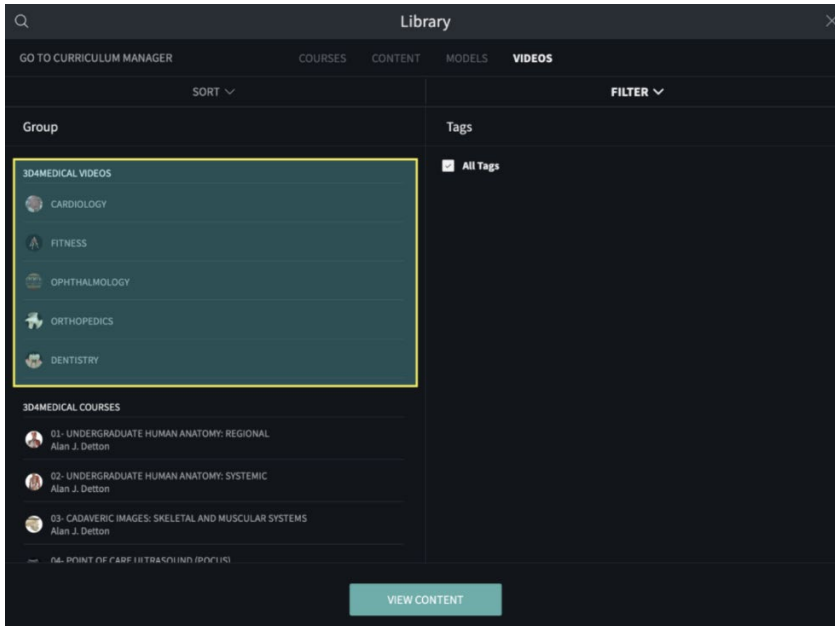
Vücuda ilişkin tüm tıbbi durum ve tedavileri daha iyi anlamak için 3D'nin gücünü kullanın. Complete Anatomy aboneliği ile, çeşitli prosedürleri ve patolojileri kapsayan 1.500'den fazla eğitim videosuna erişebilirsiniz.

Kütüphanedeki (Library) Videolara Erişim

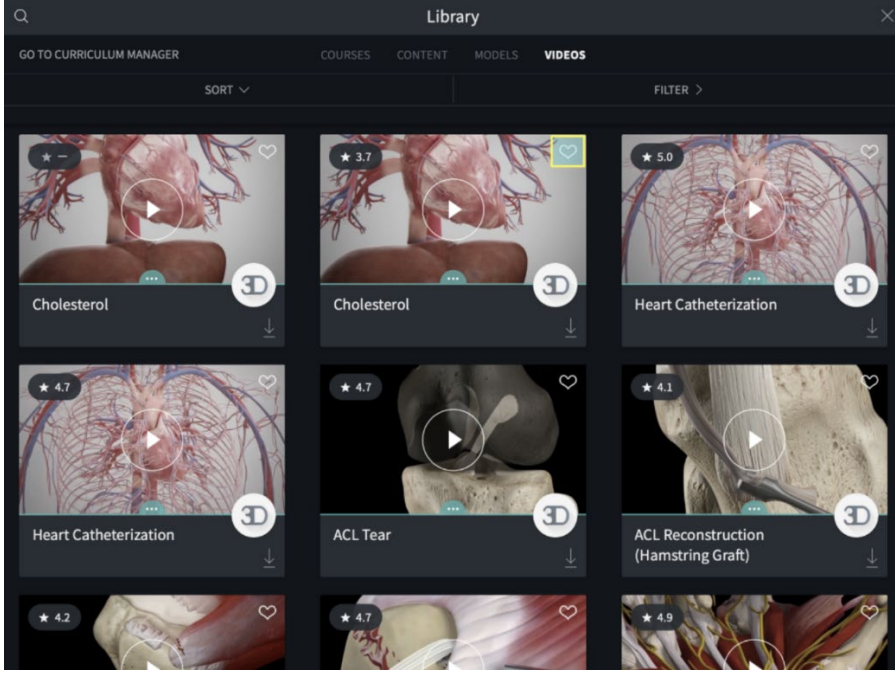


Belirli bir video içeriğini bulmanın en hızlı yolu Kütüphanedir. Ana ekran (Hub)'daki seçenekler arasından Videolar'ı seçin.

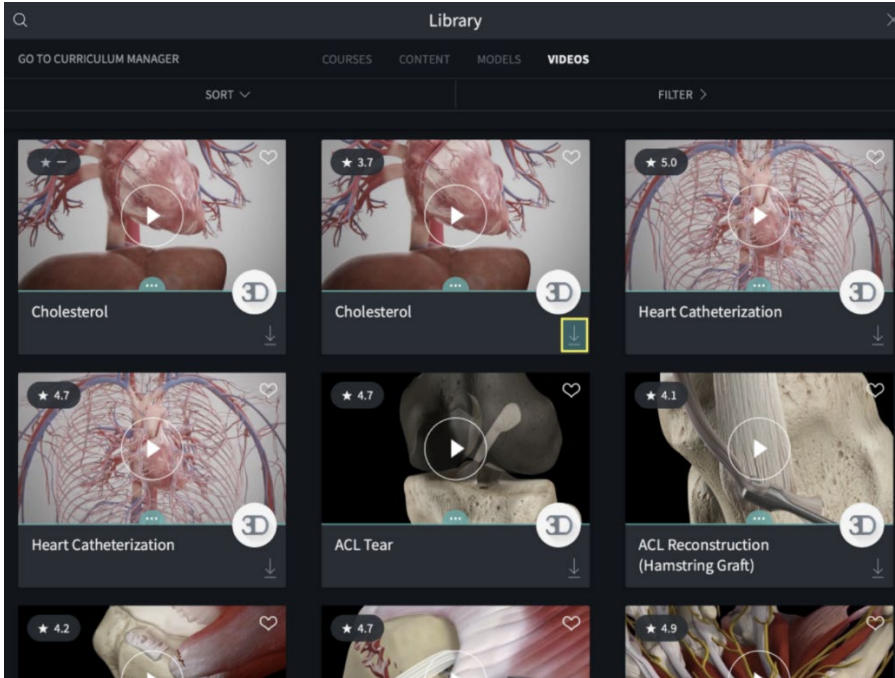
Filtreler panelinde uzmanlığınızla ilgili **Videoları Filtreleyin**. Buradan kardiyoloji, fitness, oftalmoloji, ortopedi ve diş hekimliği seçenekleri arasında seçim yapabilirsiniz. Uzmanlığınızı seçtikten sonra tıbbi durumlar, tedaviler, egzersizler ve önlemler gibi başka filtrelemeler de yapabilirsiniz.



Kütüphanede (Library), videonun sol üst köşesindeki kalp simgesini seçerek bir **videoyu sık kullanılanlara ekleyebilirsiniz**. Aşağıda görüldüğü gibi, Sık Kullanılanlar'ı filtreler panelinde görüntüleyebilirsiniz.

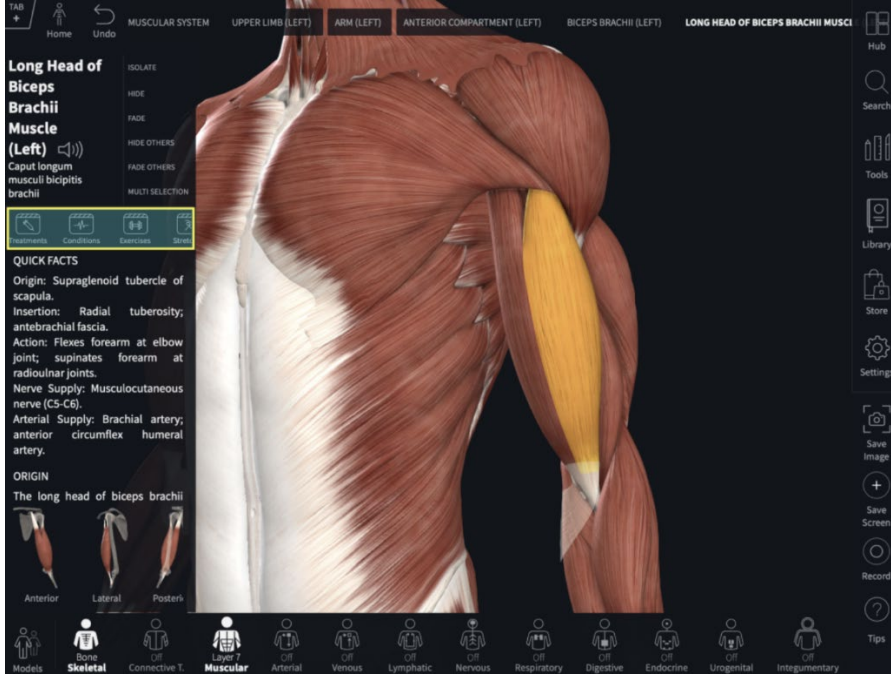


Kütüphanedeki video'nun sağ alt tarafındaki indirme düğmesini seçerek **videoları çevrimdışı görüntüleme için indirebilirsiniz**.



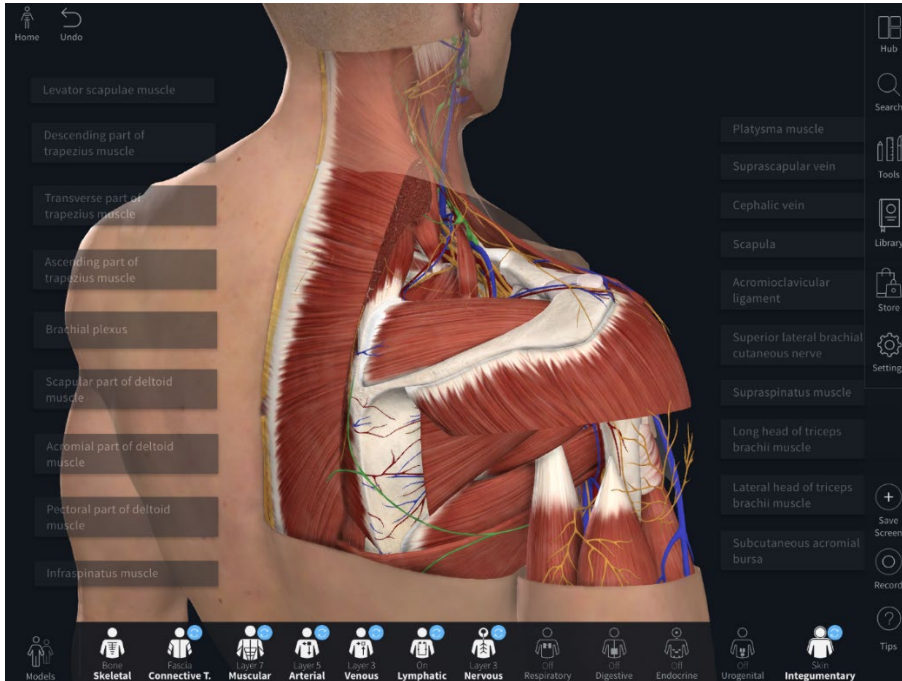
3D Model Üzerinde Videolara Erişim

3D modelde bir yapı seçtiğinizde bu yapıya ilişkin Videolar, Bilgi Kutusunda görünecektir.



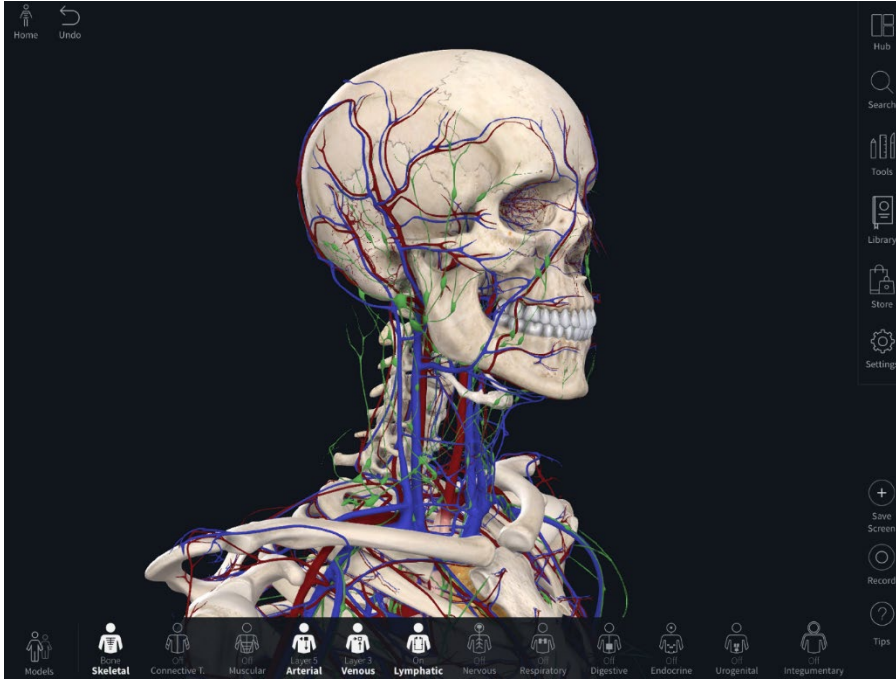
Model üzerinde nasıl diseksiyon yapabilirim?

3D modelde kadavra diseksiyonunu simüle etmek için birçok teknik kullanabilirsiniz.



Katmanları etkinleştirmek & devre dışı bırakmak

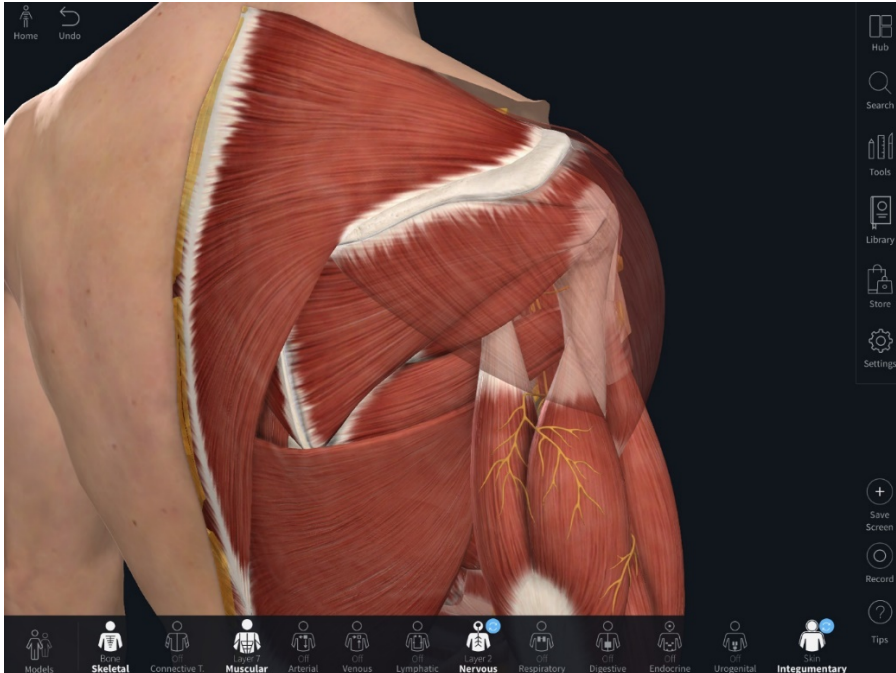
Vücut sistemlerini kademeli olarak kapatarak modelin katmanlarını tek tek soyun. Her sistem menüsü simgesine uzun basmak, o vücut sistemini tamamen eklemenizi veya kaldırmanızı sağlar.



Sistem menüsü hakkında daha fazla bilgi için [buraya](#) tıklayınız.

Vücut yapılarını gizlemek ve soldurmak

Herhangi bir vücut yapısı seçin ve daha sonra gizleyin veya soldurun. Bunu yapı gruplarına veya seçilen bir alana uygulayın.



Vücut yapılarını gizleme ve soldurma hakkında daha fazla bilgi edinmek için [buraya](#) tıklayınız.

Kesme aracı

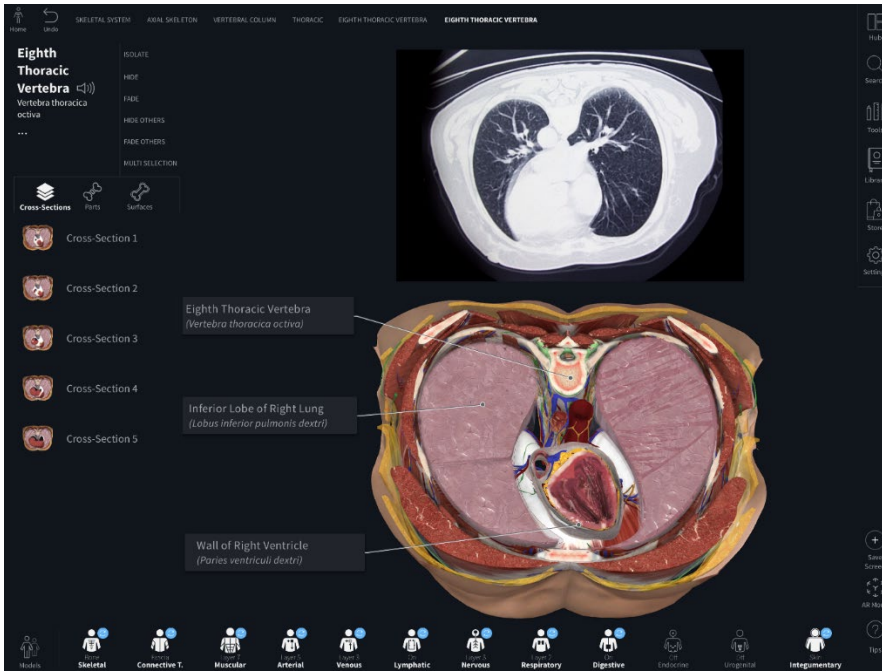
Kemikler, kaslar ve ana organları parçalara ayırmak için, ekranın sağ tarafındaki Araçlar (Tools) bölümünden Kesme (Cut) aracını kullanın.



Kesme aracını nasıl kullanacağınız hakkında daha fazla bilgiyi [buradan](#) edinebilirsiniz.

Kesit yüzeyleri

Herhangi bir yapıda kesit yüzeyi olarak hakkında bilgi edinin ve MRI görüntüleriyle karşılaştırın.

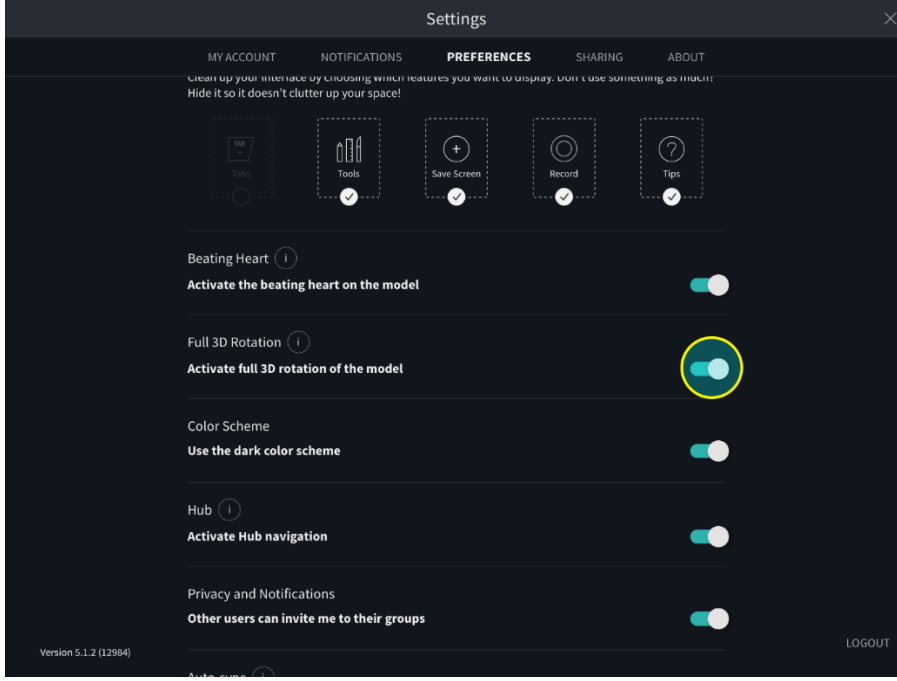


Bu üstün teknolojik özelliğin nasıl kullanılacağı hakkında daha fazla bilgiyi [buradan](#) edinebilirsiniz

Modeli sırtüstü veya yüzüstü pozisyonlarda yatırmak

Sanal bir kadavra diseksiyonu yapmak veya cerrahi bir prosedür uygulamak için modeli sırtüstü ya da yüzüstü pozisyonda yatırabilirsiniz.

Bu model konumu, Tam 3D Döndürme (Full 3D Rotation) etkinleştirilerek yapılır. Bunu yapmak için **Ayarlar > Tercihler'e (Settings > Preferences)** gitmeli ve **Tam 3D Döndürme**'yi etkinleştirmelisiniz.



Tam 3D Döndürme etkinleştirildikten sonra modeli sırtüstü pozisyona döndürmek için, dokunmatik ekranlarda modeli **iki parmağınızla çevirebilir** veya **ALT + sol tıklama** ile modeli sürükleyebilirsiniz. Model yatay konumdayken kılavuzlar görünür olacaktır.

Ardından **tek parmağınızla** (dokunmatik ekranlarda) modeli kaydırarak veya **sol tıklamayı basılı tutarak ve sürükleyerek** sırtüstü ya da yüzüstü konuma getirebilirsiniz.

Uygulamada gezinme

Complete Anatomy programını ilk açtığınızda, Hub olarak bilinen bu ekranı göreceksiniz.



Abonelik türünüze türüne bağlı olarak, Hub'ın ihtiyaçlarınıza göre uyarlanmış farklı bir versiyonunu göreceksiniz.

Hub; **Modellere (Models)**, **Kütüphane içeriğine (Library)**, **Derslere (Courses)**, **Gruplara (Groups)** ve **Ayarlara (Settings)** anında erişim sağlar.

Son görüntülenen içeriğe, ekranın solunda bulunan iki çizgiye tıkladığınızda getirilen Son Kullanılanlar (Recents) panelinden de erişebilirsiniz.

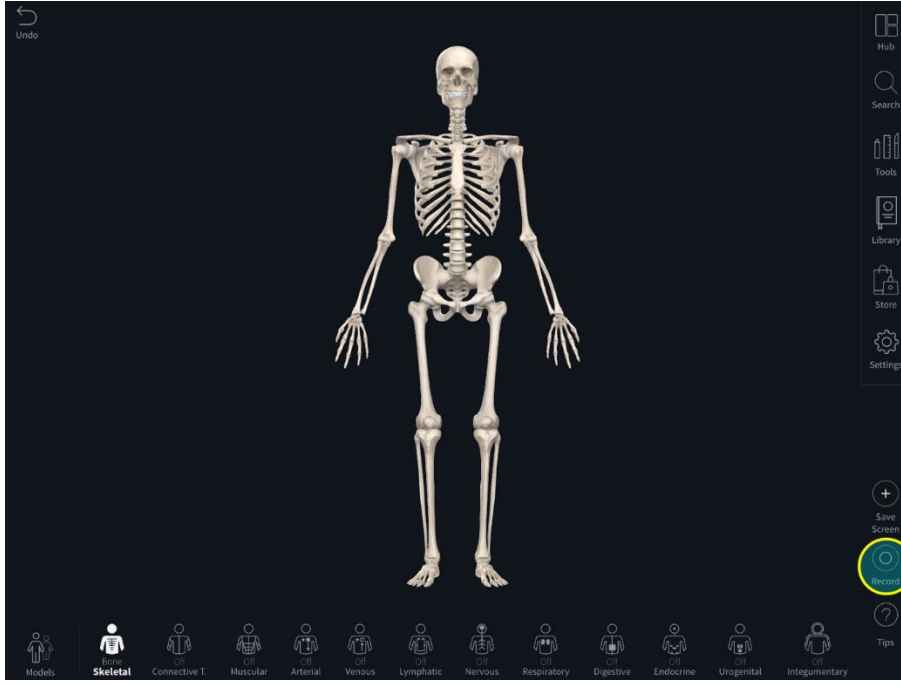
Çalışma ekranınızdan, ekranın sağ üst köşesindeki Hub simgesini seçerek istediğiniz zaman Hub'a geri dönebilirsiniz.

Çalışma alanındaki yan menüyü kullanarak Kütüphane (Library), Mağaza (Store) ve Ayarlarınıza (Settings) erişebilirsiniz.

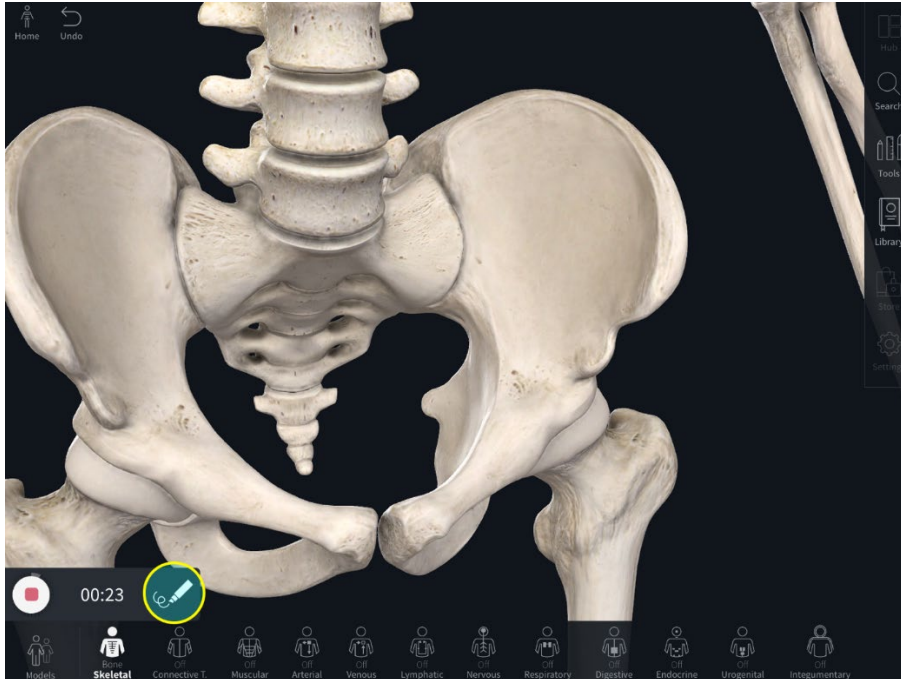
Modelle olan etkileşimlerimi daha sonra paylaşmak veya kullanmak için nasıl kaydederim?

Ekranınızda yaptığınız işlemleri seslendirme eşliğinde kayda alabilir ve Kayıt (Record) özelliğini kullanarak kaydedebilirsiniz.

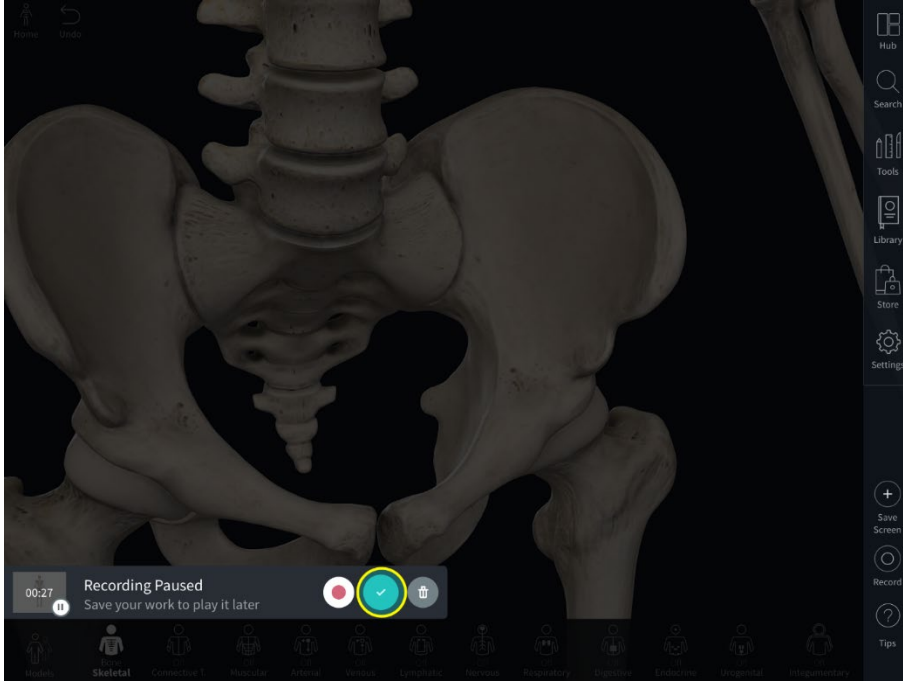
1. Model görünümünüz hazır olduğunda ekranın sağ tarafında yer alan Kayıt (Record) ekranını seçin (görünmüyorsa, Tercihlerinizden (Preferences) görünür yapmanız gerekebilir).



2. Daha sonra kaydın devam ettiğini gösteren Kayıtlar panelini göreceksiniz. Duraklatmak veya silmek için kaydı istediğiniz zaman durdurabilirsiniz.
3. Model ile etkileşime başlayın. Yapıları gizleme, diğerlerinden ayırma veya soldurma gibi herhangi bir Araç veya öğrenme özelliğini kullanabilirsiniz. Ayrıca eylemlerinizi sesli olarak anlatabilirsiniz.
4. Sihirli Kalem (Magic Pen) aracına Kayıtlar panelinden de erişilebilir. Sihirli Kalem kullanarak hakkında konuştuğunuz kavramları daha iyi anlatabilmek için çizimi eş zamanlı olarak takip edebilirsiniz.



5. Modelle etkileşimlerinizi tamamladıktan sonra kaydı durdurun ve video olarak kaydetmek için yeşil tik işaretini tıklayın.



6. Ardından, videonun adı, ilgili vücut bölgesi ve kaydedileceği Grup gibi ayrıntıları girebilmeniz için bir pencere açılacaktır. KAYDET (SAVE) düğmesine bastığınızda, video derlenecek ve erişilebilir hale gelecektir.

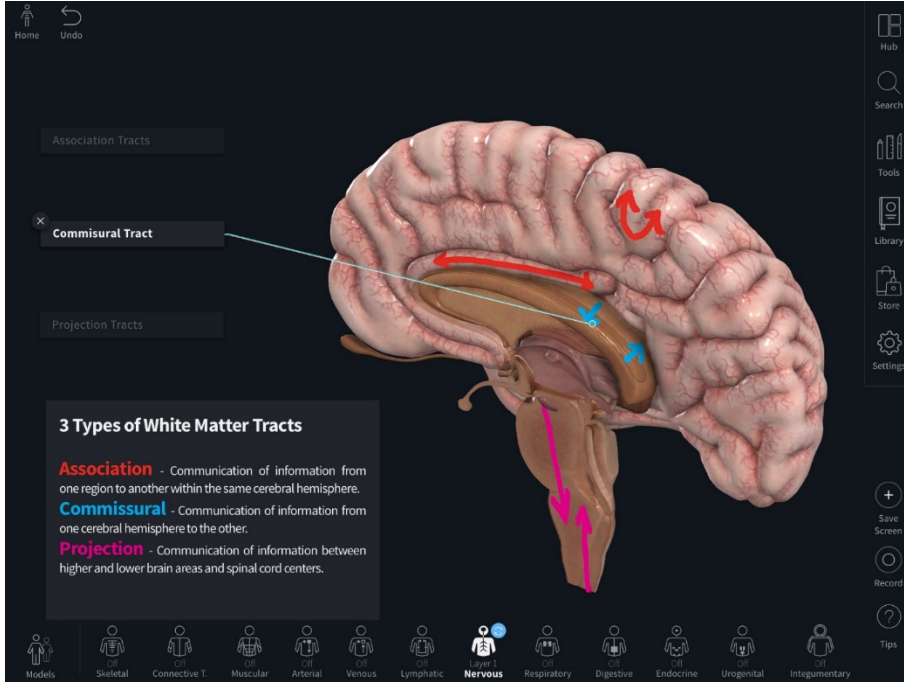
Modelde bir patolojiyi nasıl simüle edebilirim?

Complete Anatomy, model üzerinde patolojileri simüle etmeye yarayan birden fazla araçla birlikte gelir.

Araçlar (Tools) paneline model görünüm ekranının sağ tarafından erişebilirsiniz. Burada ağrı (pain) bölgelerini görselleştirmenin yanı sıra; spurlar (spurs), büyüme (growth) ve kırıklar (fractures) gibi durumları ve patolojileri simüle etmek için birçok araç bulacaksınız.

Modele nasıl açıklama ekleyebilirim?

Complete Anatomy programındaki Ek Açıklama Araçlarını (Annotate Tools) kullanarak çalışma notları oluşturabilir veya tedavi alanlarına açıklama ekleyebilirsiniz. Tüm Ek Açıklama araçlarına (Annotate Tools), Model görünümü ekranının sağ tarafında yan menüdeki Araçlar (Tools) panelinden ulaşabilirsiniz.



Kalem (Pen)

Ekranında notlar almak 2D kalem veya doğrudan model üzerinde çizim yapmak için 3D kalem kullanabilirsiniz. [Daha fazla bilgi için tıklayınız.](#)

Etiketler (Labels)

Otomatik oluşturulmuş etiketleri eklemek ya da özel etiketler oluşturmak için modelden bölümler seçebilirsiniz. [Daha fazla bilgi için tıklayınız.](#)

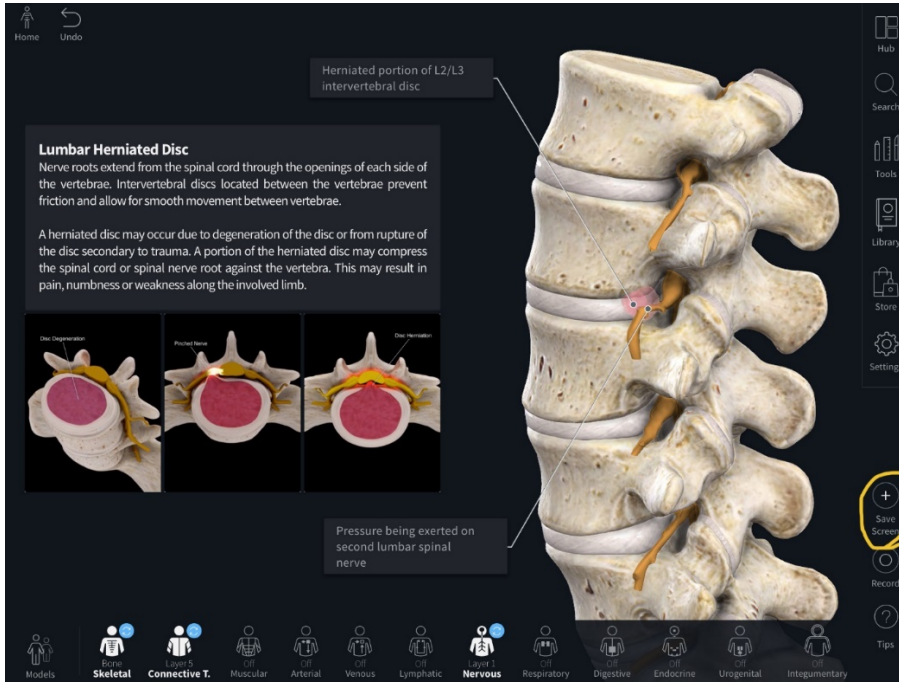
Metin kutusu (Textbox)

Çok sayıda metin stiline sahip notlar ekleyebileceğiniz, yeniden boyutlandırılabilir bir metin kutusu oluşturabilirsiniz. [Daha fazla bilgi için tıklayınız.](#)

Model ayarını daha sonra erişmek için nasıl kaydedebilirim?

Complete Anatomy programında model görünümünüzü araç ve düzenlemelerle tamamlayarak daha sonra erişim veya paylaşım için **Ekran görüntüsü olarak** kaydedebilirsiniz. Bu Ekranlar tamamen etkileşimlidir ve kaldığınız yerden devam etmenizi sağlar.

1. Modeli, Araçlar ile yapmak isteyebileceğiniz değişiklikler de dahil olmak üzere tam istediğiniz şekilde ayarlayın.
2. Ekranın sağ alt köşesindeki **Ekranı Kaydet (Save Screen)** düğmesini seçin (Görmüyorsanız, Tercihlerinizden (Preferences) görünür hale getirmeniz gerekebilir).



3. Açılan pencereden; başlık, açıklama, yeri (hangi **Gruba** kaydedileceği), hangi dosya altına kaydedileceği gibi ayrıntılar ekleyebilirsiniz. Ayrıntıları doldurduktan sonra **KAYDET (SAVE)** düğmesine basın. Ekranınız artık kaydedilmiştir ve istediğiniz zaman Kitaplıktan (**Library**) erişebilirsiniz.

Platformda hangi öğrenme içerikleri bulunuyor?

Abonelik tiplerimizden herhangi biri ile platformdaki tüm öğrenme içeriğine erişebilirsiniz:

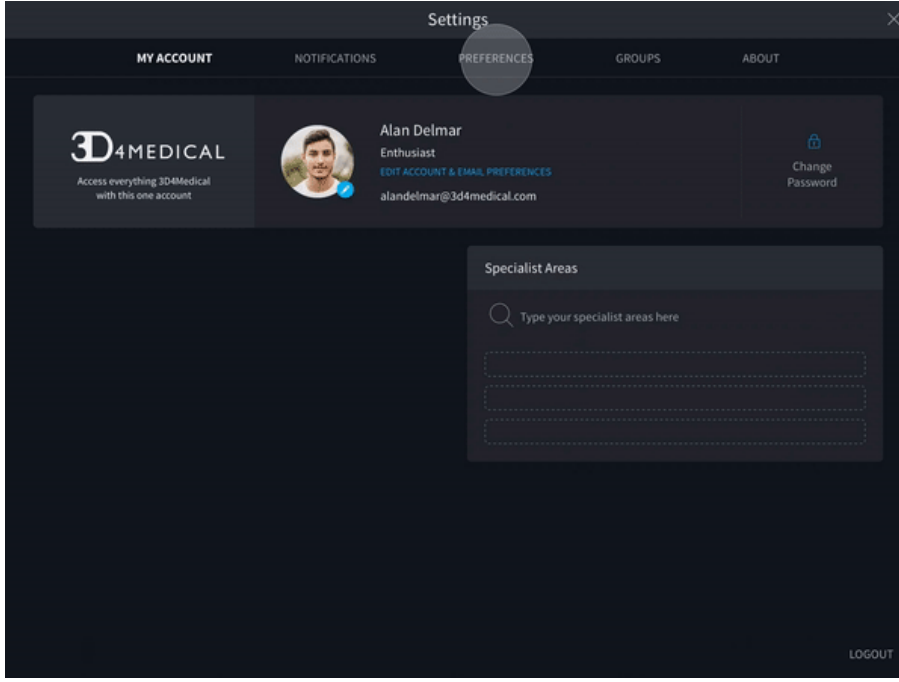
- 17.000'den fazla seçilebilir vücut yapısı ile dünyanın en gelişmiş 3D anatomi atlası.
- Sürekli genişleyen bir mikroanatomi modeli yelpazesi.
- Çok çeşitli prosedürleri ve patolojileri kapsayan 1.500'den fazla **3D animasyonlar**.
- Uzmanlar tarafından hazırlanmış çok sayıda konuyu kapsayan **Dersler**.
- Kurum içi tıbbi ekibimiz ve uzmanlarımız tarafından oluşturulan ve atlas ders kitaplarında bulunan etkileşimli görsellere denk olan **Kayıtlar** ve **Ekranlar**.

Tüm öğrenme içeriğine Kütüphane'den (**Library**) erişilebilir.

Çalışma alanınızı özelleştirmek için Tercihleri kullanma

Complete Anatomy ile, arayüzü iş akışınıza uyacak şekilde kişiselleştirebilirsiniz. Ayarlar'dan; menü öğelerini gösterebilir veya gizleyebilir, Bilgi Kutusu özelliklerini yeniden düzenleyebilir veya uygulamanın renk düzenini değiştirebilirsiniz.

Tercihlere erişmek için, Hub'a veya yan panelden **Ayarlar'a (Settings)** ve sonra **Tercihler (Preferences)** sekmesine gidin.



Buradan:

- Çalışma alanınızda görünmesini istediğiniz menü öğelerini seçebilirsiniz; Sekmeler (Tabs), Araçlar (Settings), Ekranı Kaydet (Save Screen), Kayıt (Record), İpuçları (Tips), Arttırılmış Gerçeklik (AR – cihaz uygunluğu varsa).
- Öğelerin Bilgi Kutusundaki görünümünü yeniden düzenleyebilirsiniz.
- Atan kalbi etkinleştirebilir veya kapatabilirsiniz.
- Açık veya koyu renk düzeni arasında geçiş yapabilirsiniz.
- Tam 3D Döndürmeyi etkinleştirebilirsiniz.
- Hub'ı devre dışı bırakabilir veya etkinleştirebilirsiniz.
- İçeriği otomatik olarak senkronize edebilirsiniz.
- Model güncelleme göstergelerini görüntüleyebilirsiniz.

Atan kalp modelini nasıl devre dışı bırakabilirim?

Kalp atışlarını iki türlü devre dışı bırakabilirsiniz:

İki kere dokunarak veya çift tıklayarak

Modeli görüntülerken kalp atışlarını etkinleştirmek veya kapatmak için kalbe iki kez dokunabilir veya çift tıklayabilirsiniz.

Ayarlar ile

Hub'ınızdan veya yan menüden **Ayarlar'a (Settings)** erişin. **Tercihler (Preferences)** sekmesinde kalp atışlarını etkinleştirebilir veya devre dışı bırakabilirsiniz.

Renk düzenini nasıl Açık Renk Moda geçirebilirim?

Hub veya yan menü üzerinden **Ayarlarınıza (Settings)** giderek açık veya koyu mod arasında seçim yapabilirsiniz. Ardından **Tercihler (Preferences)** sekmesi altında, açık veya koyu renk modları arasında geçiş yapmak da dahil olmak üzere arayüzünüzü özelleştirebilirsiniz.

Complete Anatomy programına hangi modeller dahildir?

Complete Anatomy aboneliğinizle sürekli yeni eklemeler yapılan 3D modeller listesine erişebilirsiniz.

Makroskopik Anatomi

- 12 vücut sisteminin dahil olduğu tamamen etkileşimli erkek makroskopik anatomik model
- Kadın toraks modeli
- Kadın pelvis modeli

Ayrıntılı modeller

- Göz Modeli
- Kan
- Kan Damarları
- Kemik Kesiti
- Bronşlar
- Böbrek
- Lenf Nodları
- Koku Alma Organı
- Periferik Sinirler
- İskelet Kası
- İskelet Kas Lifi
- Cilt
- Böbrek Üstü Bezi
- Tendonlar
- Dil
- Diş

Hücre Biyolojisi

- Sperm
- İkincil Oosit

Bireysel platform satın alan kullanıcılar sınırlı sayıda modele erişebilir. [Daha fazla bilgi için tıklayınız.](#)

Hangi cihazlar Arttırılmış Gerçeklik (AR) ile uyumludur?

AR; iPad, iPhone ve Android cihazlarda kullanılabilir.

iPad: iOS 11 veya üstünde çalışan iPad (2017) ve iPad pro (tüm modeller)

iPhone: iOS 11 veya sonraki sürümlerde çalışan iPhone 6S veya daha yeni modeller

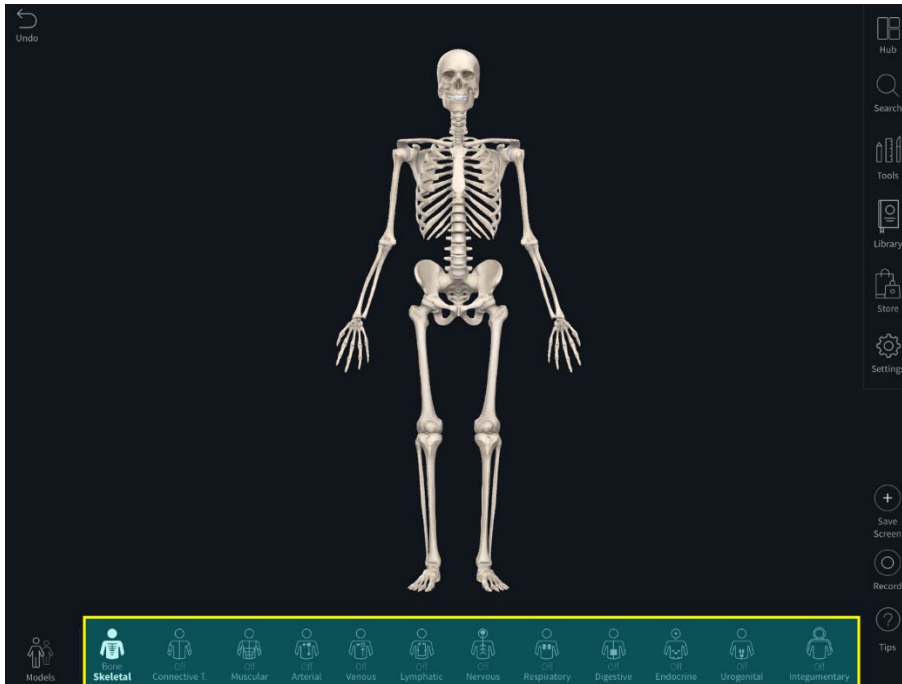
Android: Android 7.0 (Nougat) veya sonraki sürümlerinde çalışan [ARCore destekli cihazlar](#)

Cihaz uyumluluğu hakkında daha fazla bilgi edinmek için [buraya](#) göz atın.

AR'yi nasıl kullanacağınızı [buradan](#) öğrenin.

Complete Anatomy platformunda hangi sistemler vardır?

12 vücut sistemi de Complete Anatomy'e dahildir ve ekranın altındaki sistemler menüsü kullanılarak kademeli olarak açılıp kapatılabilir.



Sistemler menüsü tüm vücut sistemlerini kademeli olarak devre dışı bırakmanızı sağlar:

- İskelet Sistemi
- Bağ Dokusu
- Kas Sistemi
- Arteriyel Sistem
- Venöz Sistem
- Lenfatik Sistem
- Sinir Sistemi
- Solunum Sistemi
- Sindirim Sistemi

- Endokrin Sistem
- Ürogenital Sistem
- Örtü Sistemi

Vücut Sistemleri eğitimimize [burdan](#) ulaşabilirsiniz.

Mobil cihazlarda hangi özelliklere erişebilirim?

iPad, Mac, Windows ve Android tablet **üretim platformları** olarak bilinir. Bu cihazlarda Complete Anatomy işlevlerinin tümüne erişebilirsiniz.

iPhone ve Android telefonlar **mobil platformlardır** ve sınırlı işlevselliğe sahiptir.

Aşağıdaki tablo, iki platform türü arasındaki işlevsellik farklarını özetlemektedir:

Özellik	Üretim Platformu	Mobil Platform
12 vücut sisteminin dahil olduğu makroskopik 3D anatomi modeli	✓	✓
Detaylı Anatomi Modeli	✓	✓
Kütüphane'ye Erişim	✓	✓
Gruplara Erişim	✓	✓
Model Araçları	✓	
İçerik Oluşturma	✓	
Grup Oluşturma	✓	

Complete Anatomy programını hangi cihazlarda çalıştırabilirim?

Complete Anatomy; iPad, Mac, Windows, iPhone, Android telefon ve Android tabletlerde çalışmaktadır.

Complete Anatomy programını satın almadan önce lütfen [cihazınızın sistem gereksinimlerini](#) kontrol ettiğinizden emin olun.

Complete Anatomy için sistem gereksinimleri

iPad:

- iPad Air (tüm modeller)
- iPad Pro (tüm modeller)
- iPad (2017 ya da daha yeni modeller)
- iPad mini 4
- iOS 11 ya da daha sonraki sürümlerde kullanılabilir.

Desteklenen aksesuarlar:

- Apple Pencil
- Klavye

AR Modu:

- iPad Pro (tüm modeller)
- iPad (2017 ya da daha yeni modeller)

Mac:

- MacBook (2009 sonu ya da daha yeni modeller)
- MacBook Pro (2010 ortası ya da daha yeni modeller)
- MacBook Air (2010 sonu ya da daha yeni modeller)
- Mac mini (2010 ortası ya da daha yeni modeller)
- iMac (2009 sonu ya da daha yeni modeller)
- Mac Pro (2010 ortası ya da ya da daha yeni modeller)
- macOS 10.12 ya da sonraki sürümler

Donanım:

64 bit işlemci

Windows:

- Windows 10 (versiyon 1607, derleme numarası 14393 ya da daha sonrası)

Minimum donanım:

- Mimari: x86
- DirectX: DirectX 12 API, Donanım Özelliği Seviye 11
- Hafıza: 3GB
- İşlemci: Intel Core i3, Intel Atom x5

Tavsiye edilen donanım:

- Mimari: x86
- DirectX: DirectX 12 API, Donanım Özelliği Seviye 11
- Hafıza: 4GB
- Dokunma: Entegre Dokunma
- Kamera: Entegre Kamera
- İşlemci: Intel Core i5, Intel Core i7
- Grafikler: ATI Radeon HD 5750, Intel(R) HD Graphics 4000, Intel(R) HD Graphics 5500, Intel(R) HD Graphics 520, AMD Radeon HD 6700M Serisi

Desteklenen aksesuarlar:

- Microsoft Surface Dial
- Microsoft Surface Pen

iPhone:

- iPhone 5S ya da daha yeni modellerde
- iOS 11 ya da sonraki sürümlerde

AR Modu:

- iPhone 6S ya da daha yeni modellerde kullanılabilir.

Android:

Sistem:

Android 7.0 (Nougat) veya sonraki sürümlerde bulunan Android cihazlarla uyumludur.

Minimum donanım:

- Hafıza: 2GB
- Sistem depolama: 16GB

Tavsiye edilen donanım:

- Hafıza: 3GB
- Sistem depolama: 32GB

AR Modu

- [ARCore destekli cihazlar](#)