

# Jinfo SA à disposition pour échanger sur la CAO, FAO, PLM et Industrie 4.0

Lors de la belle célébration des 35 ans de Jinfo SA l'année passée, les échanges et présentations des nouvelles technologies ont montré toute l'importance de ce genre de rencontre. Les prochaines expositions SIAMS et EPHJ permettent également à Jinfo de parler des évolutions, voire révolutions industrielles et d'être à l'écoute des visiteurs. Venez donc discuter des solutions d'éditeurs mondialement reconnus et du réseau de compétences international que notre société a su créer au fil des ans. L'amélioration de votre productivité en vaut la peine !

## La fête des 35 ans de Jinfo SA

Le 8 novembre 2017 a eu lieu une magnifique journée technique et festive marquant les 35 ans de Jinfo SA. Plus de 80 clients ont participé à cette rencontre qui s'est déroulée en présence de Mme Nathalie Barthoulot, Présidente du Gouvernement jurassien.



Un atelier de présentation des solutions Jinfo lors de la journée des 35 ans

La journée a débuté par des ateliers présentant la large palette de solutions. Après cette partie traditionnelle des journées utilisateurs, un réseautage et repas de St-Martin à Courtedoux ont été très appréciés de tous.

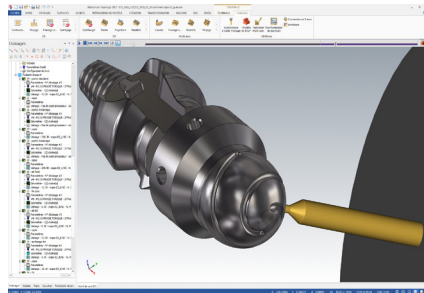
## Les familles de solutions chez Jinfo

Dans le but d'améliorer sans cesse la productivité, il est indispensable de déployer dans les sociétés industrielles de multiples applications avec des maîtrises de plus en plus diverses. C'est ainsi que Jinfo propose des solutions complémentaires et s'est entouré d'un large réseau de compétences. Ainsi, aujourd'hui, Jinfo représente les produits suivants :

- **Mastercam**, la FAO la plus utilisée dans le monde avec notamment **Mastercam Swiss**, pour le décolletage et **Mastercam Design**, la CAO de l'atelier
- **Creo de PTC**, CAO directe et paramétrique avec PLM multi-CAO
- **GO2cam**, une FAO spécialisée
- **CIMCO**, éditeur de code CN, transfert DNC et analyse de production en temps réel
- **Thingworx**, IoT et réalité augmentée de PTC.

## Mastercam

La deuxième mouture de l'interface graphique de Mastercam avec ruban tient ses promesses. En effet, jamais dans l'histoire de l'éditeur de Mastercam, qui fêtera ses 35 ans cette année, une version de ce logiciel n'a eu autant de succès qu'en 2017. Ainsi, depuis plus de 23 ans, Mastercam est le leader mondial des logiciels de CFAO avec plus de 236'000 licences vendues à travers le monde selon CIMdata.



Mastercam, avec les performantes stratégies d'usinage jusqu'à 5 axes simultanés

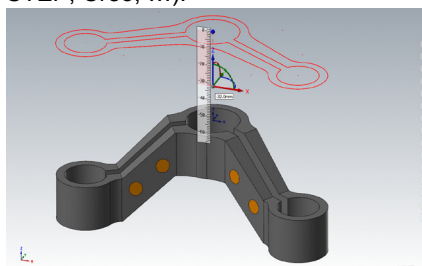
## Mastercam 2019 prévu pour cet été

Parmi les nouvelles fonctions et améliorations de Mastercam 2019, relevons les quelques points suivants :

- fonction Division, permet de « nettoyer » un dessin en déplaçant le curseur sur les géométries à supprimer
- nouveau rendu graphique des solides en fonction de la matière.
- améliorations de la fonction graphique lors de section de pièce
- après la fraise conique à rayon puis la fraise tonneau, un nouvel outil pour l'usinage à grande vitesse est disponible : outil en forme de lentille
- nouveau cycle de chanfreinage avec détection automatique des zones de collisions, ce qui permet à l'outil de se rétracter automatiquement
- nouveau cycle d'usinage 3D à pas constant pour l'usinage à grande vitesse
- nouveau paramètre de lissage dans différents cycles 3D pour améliorer la qualité du parcours d'outil.

## Mastercam Design

Le module CAO de Mastercam permet aussi bien de créer complètement un modèle 2D ou 3D que de récupérer et modifier des modèles existants venant d'interfaces diverses (ACIS, Parasolid, STEP, Creo, ...).



Mastercam Design, la CAO idéale pour l'atelier, intuitive et efficace

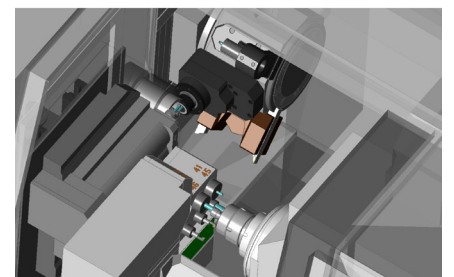
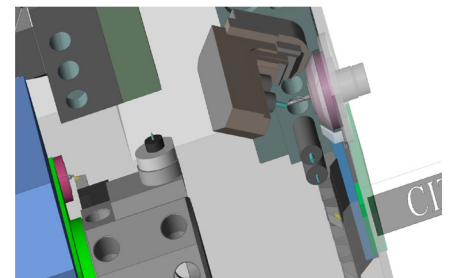
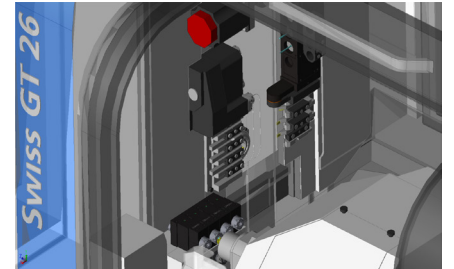
Les retouches pièces permettent entre autres de :

- ajouter une surépaisseur ou mise en cote moyenne
- boucher un trou ou autre géométrie
- modéliser un modèle 3D à partir d'un fichier dxf.

## Mastercam Swiss

Mastercam Swiss 2019, la FAO dédiée au décolletage, sortira cet été. C'est l'occasion ici de rappeler quelques points clés de ce produit :

- diagramme de Gantt pour évaluer le temps pièce
- des gammes modèles pour une standardisation de la programmation de pièces simples et complexes
- une simulation vous présentant votre machine telle que vous l'avez dans l'atelier
- génération du code en ISO, TB-DECO et TISIS
- un pont avec la CAO Mastercam Design.



Mastercam Swiss, la FAO pilotant toutes les décolleteuses en langage ISO, TISIS, TB-DECO ou autres

## CIMCO, analyse de production en temps réel

L'Industrie 4.0 est un concept parfois difficile à comprendre et souvent abstrait.

Avec CIMCO, Jinfo vous propose un outil réaliste, simple et qui a fait ses preuves dans le monde entier. Ce logiciel permet de gérer entièrement votre atelier mécanique.

L'application propose notamment :

- l'édition du code CN
- la gestion des fichiers dans une base de données
- le transfert des programmes en utilisant les outils DNC
- la surveillance des machines en temps réel de n'importe où, grâce aux applications mobiles.

Laissez-nous vous faire découvrir l'Industrie 4.0 avec CIMCO !



Le module MDC-Max de Cimco permet de suivre en temps réel la production des machines

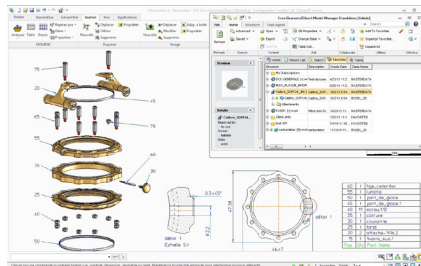
## Creo de PTC, le meilleur de la modélisation directe et paramétrique

La méthode de CAO directe est un procédé de conception et de modifications intuitives sans se soucier de la façon dont le modèle a été créé à l'origine et sans contrainte. Elle permet d'explorer facilement de nouvelles idées et de travailler sans problème avec des modèles 3D importés.

De son côté, la conception paramétrique est préconisée pour une production basée sur des familles de pièces, répondre à des contraintes de normes et processus complexes et afin d'optimiser le développement de produit.

Chez Jinfo, avec Creo de PTC, la cohabitation des deux modes de conception directe et paramétrique se poursuit et de nombreuses sociétés ont maintenant découvert les bénéfices des deux solutions. L'interopérabilité est renforcée de version en version. La commercialisation est aujourd'hui, à l'instar des autres éditeurs de CAO, uniquement en mode souscription. Les avantages du mode de « Souscription » sont :

- investissement initial pour une nouvelle licence beaucoup plus faible
- budget davantage maîtrisé
- toujours sous contrat de maintenance (Mises à jour et assistance téléphonique).



Creo Elements Direct avec le PLM Model Manager, une solution efficace de conception sans contrainte

### Le programme « SUPERSIZE »

Le programme « SUPERSIZE » donne la possibilité d'acquérir, à l'achat d'une licence Creo Parametric Essential, des modules supplémentaires à moitié prix ! Le nombre de module supplémentaire par licence n'est pas limité.

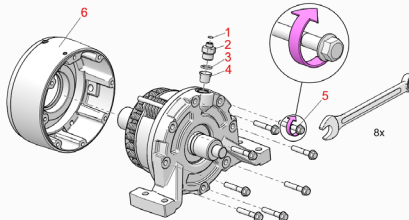
Dans ces modules, il y a notamment :

- **Tolerance analysis**  
Module d'analyse des tolérances
- **NC Sheetmetal**  
Module de tôlerie
- **Additive Manufacturing**  
Module de fabrication additive
- **Piping and Cabling**  
Module de câblage

Choisir PTC, ce n'est pas uniquement acquérir une CAO, c'est s'ouvrir à toute une famille de produits qui permettent de réaliser tous vos projets

### Creo Illustrate

Une image vaut mille mots ! Avec Creo Illustrate, cette expression n'aura jamais été aussi vraie.



Creo Illustrate, un des logiciels de documentation technique les plus puissants du marché

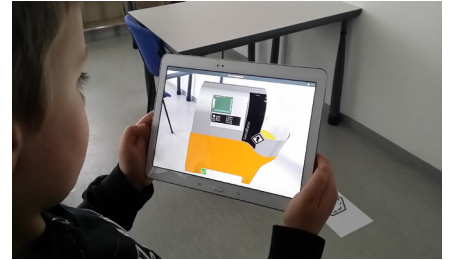
Creo Illustrate fournit des outils d'illustrations intuitifs permettant de créer rapidement des lignes d'éclatés, des vues de détails ou de coupe ainsi qu'une multitude de symboles pour rendre votre illustration la plus claire et compréhensible possible. Il permet également de publier des illustrations vectorielles selon des vues en perspectives ou orthographiques ainsi que dans de multiples formats 3D et 2D.

Cette application permet de réduire les coûts de traduction en remplaçant les textes par des procédures de service illustrées pas à pas, ou par des animations 3D.

Avec Creo Illustrate, votre documentation utilise toujours la dernière version des fichiers de conception. Grâce à l'associativité, lorsque le fichier CAO est modifié, vos illustrations le sont également automatiquement.

## Thingworx, IoT et réalité augmentée

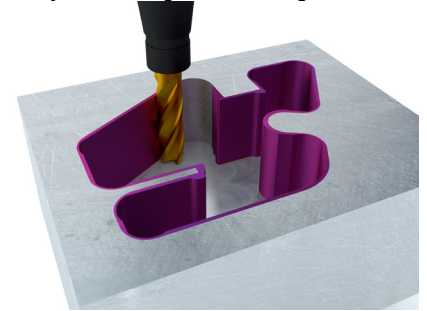
Avec PTC, la réalité virtuelle, mixte et augmentée n'a jamais été aussi facile à mettre en place. En effet, avec Creo Parametric Essentials, il est possible de créer jusqu'à cinq modèles de réalité mixte gratuitement.



La réalité mixte, un outil d'avenir à utiliser comme un jeu d'enfant

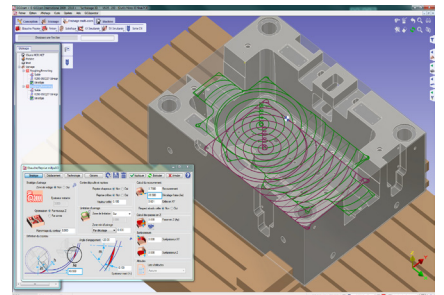
### GO2cam 6.05 est disponible

Comme chaque année en mars, la nouvelle version de GO2cam est disponible. Cette version comprend notamment « PAM », un cycle d'ébauche laissant une surépaisseur variable afin que l'outil, en passe de finition, travaille avec un effort constant, qu'il soit par exemple sur une ligne droite, un rayon ou tangent à un angle.



Le concept « PAM » de GO2cam pour une finition de fraisage optimisée

Le module MilllyuGO a également été amélioré afin d'être encore plus performant dans des conditions d'usage extrêmes.



La nouvelle version de GO2cam avec les stratégies « MilllyuGO »

Pour cette nouvelle version, l'éditeur propose une interface revue aux goûts du jour afin d'offrir à ses utilisateurs un produit évolutif et personnalisable.

Le développement d'un nouveau module spécialement dédié aux têtes à aléser d'Andrea fait également partie des grandes nouveautés de la version 6.05.